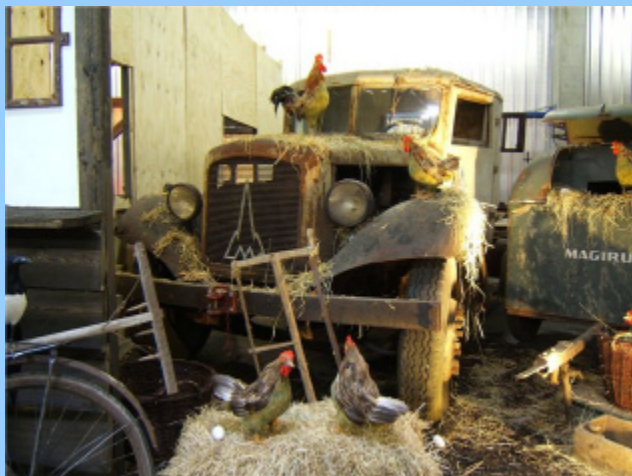


Dieses Fahrzeug, ein so genannter „Aufbauhelfer“ besteht aus verschiedenen Komponenten



Laut Aussage seines damaligen Besitzers, aus „Opel“- und „Deutz“-Teilen zusammengebaut und als Kipper verwendet. Das Fahrgestell könnte von einem „Opel-Maultier“ stammen. Das Fahrzeug wurde von uns im Jahr 2000 in einem alten Güterschuppen in Wuppertal gefunden und nach Ulm überführt.

HOLGER
KLING
TRANSPORTE
 Schulstr.15 • 89537 Burgberg
 ☎ 07322/931807 • Fax 6923

■ Tanktransporte	■ Kipprtransporte
■ Sand- u. Kies-lieferungen	■ Schotter-lieferungen



Unsere Aktivitäten

Die **NVG** setzt sich für den Erhalt historischer Nutzfahrzeuge im weitesten Sinne ein.

Hierzu gehört vor allen Dingen eine aktive Öffentlichkeitsarbeit mit dem Ziel, die Akzeptanz für die Zeitzeugen der Straßentransport-Geschichte zu erhöhen.

Die **Nutzfahrzeug - Veteranen - Gemeinschaft** vertritt die Interessen der Sammler und Eigentümer von Nutzfahrzeug Oldtimern gegenüber staatlichen Stellen und Organisationen im Bereich des Verkehrswesens.

So gelang es der **NVG** zum Beispiel, die gesetzlichen Vorschriften für die Nachrüstung der Oldtimer mit Unterfahrschutz entsprechend zu lockern, sowie die alte Autobahngebühr nicht zu entrichten, wenn die Fahrzeuge nicht mehr am gewerblichen Güterverkehr teilnehmen. Die Nutzfahrzeug Oldtimer, die mit einem H - Kennzeichen oder dem 07-er, roten Kennzeichen, ausgerüstet sind, sind von der Autobahnmaut befreit.

Die **NVG** macht sich für die Interessen ihrer Mitglieder sehr stark.

Der Jahresbeitrag beträgt derzeitig 25,- € Enthalten ist unter anderem unser Mitglieder magazin der Pendelwinker.

NVG Geschäftsstelle, Paulinenstraße 30, 32657 Lemgo
www.N-V-G.de

Fachwerkstatt 
 für historische LKW,
 Busse & Baumaschinen



www.lkw-restauration.de
 J.-F. Walther • Am Heuwege 10 • 27367 Stapel
 Tel 04288/928492 • Fax 04288/928494



Oldtimerclub
Magirus Iveco
e.V.

www.oldiveco.de

oldiveco.info@t-online.de

Magirus Exponate

auf der

Retro Classics 2009

vom 12.-15.3.2009

Stuttgart Neue Messe

Wir sind in Halle 8

Sehr geehrte Mitglieder und Liebhaber historischer Fahrzeuge

Auch dieses Jahr werden wir vom Oldtimerclub Magirus IVECO e.V. wieder einen Beitrag auf der Retro-Classics in Stuttgart für die Erhaltung der Kultur des historischen Nutzfahrzeuges leisten. Die Ausstellungsfläche wird 2009 gemeinsam mit der NVG bestückt.

Wir werden uns wieder mit dem „Gläsernen Auflieger“ von IVECO und einer Auswahl von ausgesuchten Exponaten aus unserer Sammlung präsentieren.

Uns ist bewusst, dass das Jahr 2009 durch den Einbruch der Verkaufszahlen speziell in der Nutzfahrzeug-Branche für alle eine große Herausforderung darstellt überhaupt eine Ausstellung zu gestalten.

Wir haben uns aber trotz aller Widrigkeiten entschieden, auf dieser Messe präsent zu sein, um die über hundert-jährige Geschichte des Nutzfahrzeugs mit anderen Vereinen gemeinsam zu organisieren.

Eine Auswahl von uns, dem Oldtimerclub Magirus IVECO e.V., zur Verfügung gestellten Fahrzeuge:

Der Standard „Überland Bus“ aus der Magirus-Reihe L117, wird auf dem *Stand von Konrad Auwärter* zu sehen sein. Zwei weitere Fahrzeuge, eine „Bayernspritze“ auf Magirus 2C, Baujahr 1922 und unseren neu restaurierten „Magirus M10“, Baujahr 1934, werden wir dem *Landesfeuerwehrverband Baden-Württemberg* zur Verfügung stellen, der sich dieses Jahr dem Thema *C.D. Magirus* widmet, dem ehemaligen Kommandanten der Ulmer Feuerwehr und dem Gründer der Feuerlöschgerätebau, C.D. Magirus Ulm.

Der Stand unseres Oldtimerclubs wird aus einem original aufgebauten Scheunenfund, sowie einer kleinen Sammlung von Fahrzeugen unserer Mitglieder und verschiedenen Modellfahrzeugen und Dioramen bestehen.

Auf diesem Wege möchten wir uns bei allen Helfern und Mitgliedern sehr herzlich bedanken, die seit nunmehr 10 Jahren dem OCM die Treue gehalten haben. Sie waren - und sind - stets bereit, eine Aufgabe zu übernehmen, sowie mit uns durch Höhen aber auch Tiefen zu gehen. Ohne diese tatkräftige Unterstützung wäre vieles nicht möglich gewesen.

Peter Burkhardt

Carsten Paetsch

Rudolf Otto

Vorstand
Fahrzeuge

Vorstand
Öffentlichkeitsarbeit

Vorstand
Teilewesen

Impressum:

Inhalt und Texte: P. Burkhardt, C. Paetsch, E. Bartsch OCM; K. Theopold NVG

Gestaltung und Layout: Erhard Bartsch

Verantwortlich für den Inhalt: Oldtimerclub Magirus Iveco e.V.

Druck: DATADRUCK GmbH Nersingen

Magirus Typ Bayernspritze Baujahr 1922



Dieses im Original-Zustand befindliche Fahrzeug war bis in die sechziger Jahre bei der Feuerwehr Neu-Ulm im Einsatz.

Es wurde dann vom Bürgerverein Neu-Ulm übernommen, ist noch komplett funktionsfähig und wird bis heute natürlich liebevoll gepflegt.

Erster serienmäßiger Frontlenker von Magirus



Dieses Kleinlöschfahrzeug M10 ist mit einem 15 PS „starken“ luftgekühlten ILO P 2300 Motor ausgestattet. Hubraum: 594 ccm. Mit 3 Gang Hurth Getriebe. Höchstgeschwindigkeit: 50 km /h.

Die Fertigung erfolgte von 1933 - 1937.

Es wurden insgesamt 1020 Stück gebaut.

Kommunalfahrzeug Magirus-Deutz 130 D 11 Mit Sonderaufbau Schörling Baujahr 1977



Dieses Fahrzeug war bei den Stadtwerken Ulm (SWU Verkehr) bis 2008 als Oberleitungs-Kontrollfahrzeug im Einsatz.

L 117 Magirus Standard Überland Bus (STÜLB) mitentwickelt von der Deutschen Post



Dieser Bustyp war sowohl bei der Deutschen Post, als auch bei der Bundesbahn für den Linienverkehr im Einsatz.

Er wurde in großen Stückzahlen an beide Staatsbetriebe geliefert.

Gebaut wurde diese Baureihe von 1972 – 1982.

Nach der Schließung unseres Magirus-Werkes in Mainz wurden die letzten Exemplare von der Fa. Alga in Sittensen gebaut und ausgeliefert.